

GOGO

革新 娱悦 体验

操作前使用须知

原厂配置

- | | | |
|------------|--------------|---------|
| 1.主机一台 | 3.遥控器一个(选配) | 5.说明书一份 |
| 2.AV音视频线一条 | 4.12V电源适配器一个 | 6.保修卡一份 |

安全与维护

为了确保您的GOGO点歌机能更好的维持稳定运行,请做好防护措施以及简单的维护检查。

- ①保持点歌机周围空气的流通。
- ②定期检查电源适配器是否通电良好,如有电源适配器损坏,请及时更换。
- ③不要在GOGO点歌机旁饮食或放置液体。
- ④定期用软布清洁机器表面上的灰尘。
- ⑤将机器放置在安全的地方,避免摔落或遭到其他物体的撞击。
- ⑥请将点歌机远离取暖器、电热设备等其他高热设备或环境,以免造成点歌机无法正常工作。
- ⑦保持点歌机工作环境的干燥,请勿在过度潮湿的环境中使用。
- ⑧请勿在点歌机使用过程中插拔硬盘,以免丢失硬盘资料和损坏机器硬件设备。
- ⑨请勿在点歌机上放置其他重物,以免划伤点歌机外壳。
- ⑩在雷雨天气,建议将机器的电源插头拔下,以免遭受雷击损坏。

(注意:如机器不能正常工作,请勿自行拆卸外壳维修,请联系当地经销商和指定维修点)

无线点歌设置说明

苹果软件下载



A、AppStore平台下载:在苹果产品自带的软件下载市场AppStore中搜索“GOGO”找到GOGO点歌软件免费下载安装即可。

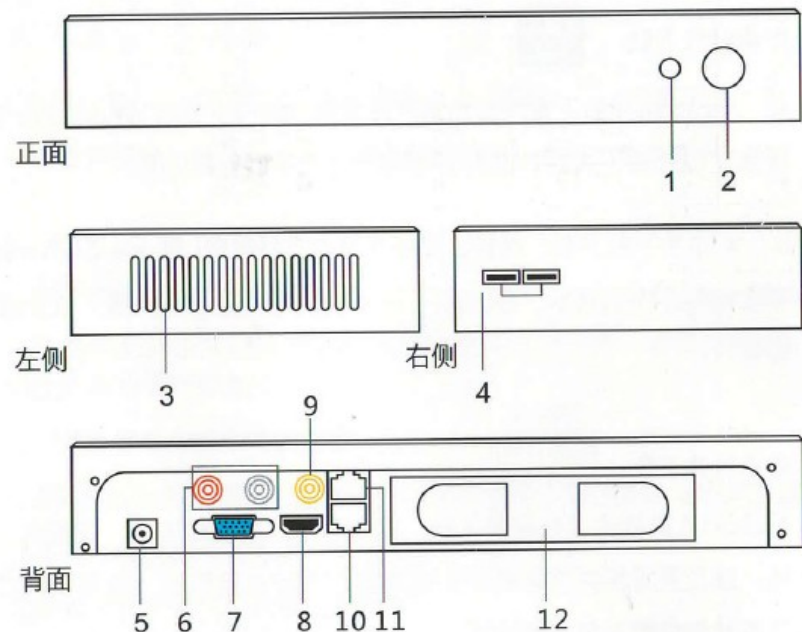
B、91助手平台下载:选择正确所需苹果产品类型I Phone或I Pad版本在91助手平台搜索“GOGO”找到GOGO点歌软件免费下载安装即可。

安卓软件下载



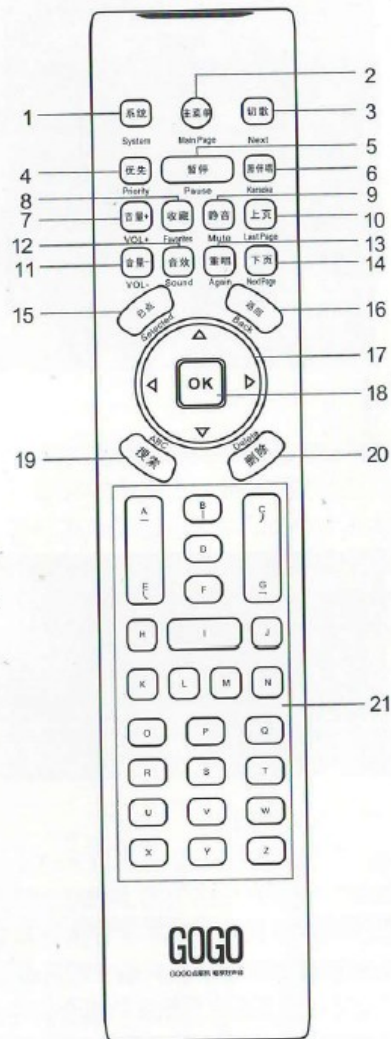
Android点歌软件可到搜索市场:机锋市场、木蚂蚁市场、安智市场、豌豆荚等相关市场都可以搜索到GOGO点歌系统,找到GOGO点歌软件免费下载安装即可

点歌机功能结构



- | | |
|---------|--------------|
| 1 红外接收头 | 7 VGA接口 |
| 2 电源开关 | 8 HDMI接口 |
| 3 散热口 | 9 CVBS |
| 4 USB接口 | 10 触摸屏RJ45接口 |
| 5 电源接口 | 11 网络接口 |
| 6 R、L输出 | 12 硬盘抽取盒 |

遥控器功能结构



- | |
|--------|
| 1 系统 |
| 2 主菜单 |
| 3 切歌 |
| 4 优先 |
| 5 暂停 |
| 6 原伴唱 |
| 7 音量+ |
| 8 收藏 |
| 9 静音 |
| 10 上页 |
| 11 音量- |
| 12 音效 |
| 13 重唱 |
| 14 下页 |
| 15 已点 |
| 16 返回 |
| 17 导航键 |
| 18 确认 |
| 19 搜索 |
| 20 删除 |
| 21 字母键 |

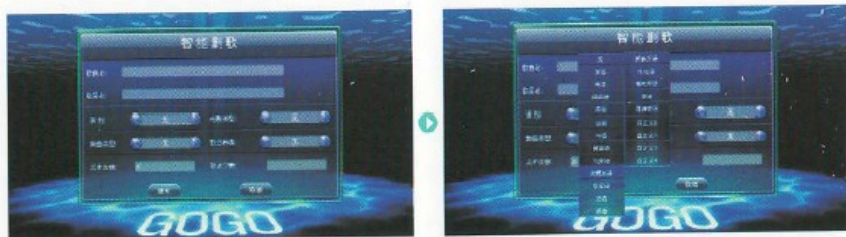
中文简体、繁体的转换：(VGA)

在首页点击“歌名”，进入二级菜单，点击左侧箭头，点击“语言”，选择语别简体或繁体后，点击空白处保存。



硬盘歌曲删除与增加：(VGA)

智能删歌：在首页点击左箭头—服务—系统设置密码666666—歌曲整理—智能删歌。



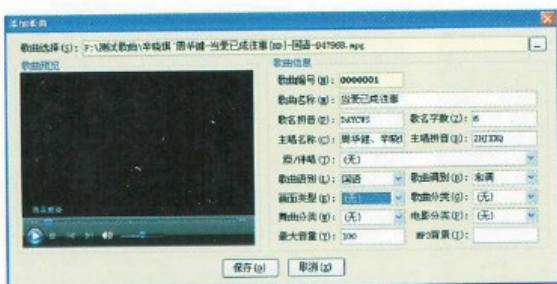
触摸屏USB加歌：将放有歌曲的U盘插入点歌机右侧的USB接口，在触摸屏上点击“服务”-“系统设置”-“歌曲整理”-“USB加歌”，再选择U盘里面您要加载的歌曲，点击“加歌”，会弹出一个“详细录制”和“快速录制”，快速录制是不需要编辑歌曲资料直接录制进去的，但是这首歌也不会加到相应的歌星名下，只能在歌名点歌或者是“新歌”里面才能找到，而且歌曲名会显示U盘里面这首歌曲的整个文件名；详细录制需要编辑歌星和歌曲名，还有一些歌曲的种类之类的，编辑的越详细，歌曲收录的就越全面。



电脑接硬盘加歌：首先在GOGO点歌机官方网站下载一个“加歌软件”安装到电脑上，将点歌机硬盘接上电脑，硬盘分为两个区，一个剩余将近200G空间的FAT32格式是用来云端下载歌曲的，一个剩余空间相对少的NTFS格式的是电脑加歌的，打开加歌软件，点击“点歌机硬盘盘符”选择点歌机硬盘上的NTFS格式的区，找到硬盘之后点击“添加”，会弹出一个选择要加载的歌曲的对话框，选定歌曲之后进行编辑，编辑完成点击“保存”即可。

(注：此方法需在运行Linux系统的电脑上进行)





云端下载的使用

1、连接网线云端下载：

直接用网线把家里的路由器和点歌机的网口连接好，即可像正常点歌一样使用云端下载。如果您搜索的歌曲上面带有“云图标”，则表示这首歌没有在硬盘里面，需要点击下载之后才能正常播放。

2、无线WIFI云端下载：

在首页点击歌星，点击左箭头，点击设置齿轮，点击WIFI，切换到当前模式为本机连接路由器，点击家里的WIFI用户名后输入WIFI密码，点击登录即可。若连接失败，VGA或电视上会显示“连接失败”提

示；连接成功，WIFI账户前面会出现WIFI图标。（注：WIFI名称中不可出现空格，WIFI密码不可出现?*&¥?等特殊符号）

（注：路由器需打开DHCP服务）



云端歌单的更新和关闭

1.更新：在首页点击左箭头—服务—系统设置密码666666—基本设置—云歌单更新；遥控器更新为点击遥控器上“系统”键，输入密码666666，点击基本设置，点击云歌单更新。（注意：云歌单更新要在有网络信号的情况下才可进行，更新后需重启点歌机才可生效）。



2、关闭：在首页点击左箭头—服务—系统设置密码666666—基本设置—云下载开关；遥控器上为点击遥控器上“系统”键，输入密码666666，点击基本设置，点击云下载开关。（注：触摸屏或电视上显示的是当前模式，点击开关后需重启点歌机才可生效）。

手机、平板电脑无线点歌

1、请在AppStore，91手机助手，机锋市场，安卓市场，豌豆荚，木蚂蚁市场等平台搜索“GOGO点歌”，然后下载安装到您的手机或平板电脑。（注：英文版搜索“GOGOKOD”）

2、**VGA操作：**在首页点歌星→左侧箭头→设置齿轮→无线点歌后查看无线网络名称，再将您的手机或是平板电脑的WIFI信号连接到您所看到的无线网络名称。



遥控器操作：点击遥控器上“系统”键，电视或投影上会出现一个二维码的对话框，查看二维码左边的无线网络名称，再将您的手机或是平板电脑的WIFI信号连接到您所看到的无线网络名称。

（如果您的点歌机WIFI是与您家里的WIFI信号相连接的，那您只需用手机或平板连接您家里的WIFI信号即可）

3、点击您手机（平板电脑）里下载好的“GOGO点歌”图标，扫描触摸屏或电视上的二维码或是手动输入验证码后，点击您手机（平板电脑）里的左箭头，向上滑动找到同步图标，点击同步图标将点歌机上的歌单同步到您的无线设备上。由于点歌机的二维码和手动输入的验证码每过一分钟会变动一次，如果您扫描二维码或手动

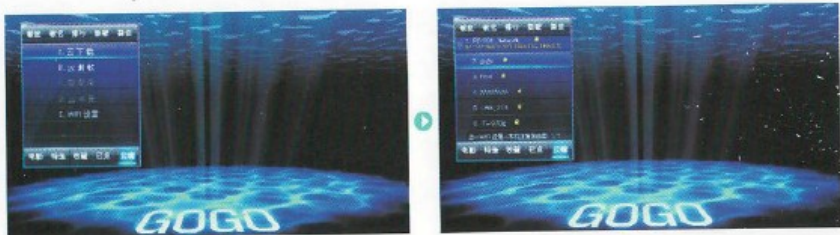
输入验证码失败，请将二维码对话框关闭之后再打开即可刷新（注：
a同步歌单可能需要您耐心等待几分钟；b第一次同步歌单后，以后在点歌机没有更新歌曲的情况下无需再同步歌单；如果您的点歌机有更新新的歌曲进来，则需再同步一次；c当无线网络名称不变时，不需再次扫描二维码；；当无线网络名称改变时，需要再次扫描二维码，但不需再次同步歌单）。

遥控器操作：

1、**遥控器设置无线点歌：**点击遥控器上“系统”键，电视上会出现输入密码界面，界面左边会显示点歌机当前WIFI名称，用手机或平板电脑连接此WIFI，再扫描电视上的二维码或手动输入验证码，再点击你的手机或是平板电脑里的左侧箭头，找到同步图标，完成歌单同步即可。



2、**遥控器云端应用：**点击遥控器上“主菜单”按键，电视上会弹出点歌菜单，找到“云端”选项，点击“WIFI”设置，“手机连接本机”模式可用于无线点歌，“本机连接路由器”模式可用于无线点歌和连接家里无线网络上网，切换到“本机连接路由器”，点歌机会搜索附近的WIFI信号，点击您要连接的WIFI，输入密码连接即可；若直接连接网线，则无需WIFI设置。“云下载”显示当前正在下载的歌曲信息，包括下载速度和下载进度，也可显示已经下载完毕的歌曲；“云删歌”可删除在云端所下的所有歌曲。



3、“收藏”功能：在遥控器操作上搜索出您想收藏的歌曲，将光条移动到此歌曲上，点击“收藏”键，再选到您想收藏的目录，点击“OK”键即可。

注意事项：

1、**云端下载**：将网线连接到点歌机，歌曲仍无法正常下载时，首先检查您接到点歌机的网线是否网络畅通，再检查网线是否是通过路由器接到点歌机的，我公司的点歌机必须与路由器相连才能联通互联网。

2、**WIFI连接**：点歌机与家里WIFI信号相连接时，需先通过VGA或遥控器将WIFI模式切换成“本机连接路由器”模式才能搜索到附近的WIFI信号。

3、**机器启动**：当点歌机启动之后，电视一直停留在LOGO和三条斜杠的界面，点歌机信号灯一直红蓝交替闪烁时，为点歌机认不到硬盘，可能是硬盘接触不好，可将硬盘抽出重新接上，如仍然无法正常启动，可将硬盘接到电脑，在“我的电脑”上找到此硬盘；点击鼠标右键—属性—工具，点击修复硬盘即可（此操作可解决云端歌曲存不进硬盘、系统密码修改不了、系统升级不了等大多数问题）

感谢您使用GOGO点歌机，

如有任何疑问请与当地经销商联系，或致电 **626-433-0357**